

Ficha de Proyecto Piloto de Innovación

Título del Proyecto

Espacio Terapéutico Especializado

Descripción General

Modelo de intervención dirigido a adolescentes y jóvenes sujetos a protección del Estado que se encuentran en espacios terapéuticos residenciales y que dadas sus características particulares de vulneración están altamente expuestos a conductas transgresoras.

El modelo considera una intervención terapéutica intensiva, interdisciplinaria y con enfoque en el sujeto (y su entorno próximo), que permita relevar los problemas de conducta severos en adolescentes, integrando diversas estrategias y enfoques terapéuticos según las necesidades específicas de cada adolescente y su contexto

Objetivo Principal

Establecer un modelo de intervención sostenible que promueva el desarrollo integral y el bienestar psicosocial de adolescentes sujetos a protección del Estado, mitigando los riesgos de reincidencia en actitudes transgresoras logrando una efectiva integración social.

Beneficios Esperados

Se busca que adolescentes y jóvenes entre 14 y 17 años con conductas transgresoras, factores de riesgo de reincidencia, desafíos en su integración social y consumo problemático, puedan generar hábitos que promuevan la convivencia y faciliten el proceso de intervención, mediante una atención personalizada, interdisciplinaria y especializada a sus necesidades.

Estado del Proyecto

El proyecto se desarrolla en la región de Arica y Parinacota, atendiendo a los adolescentes de una residencia de administración directa que reúnen las características descritas. Cabe señalar que la iniciativa, pionera en su forma de abordaje, fue ideada y diseñada por el equipo de la Dirección Regional de Arica y Parinacota, para poder atender un problema creciente de convivencia interna en la Residencia Familiar Masculina Alonso Sánchez.

Equipo Responsable

El equipo a cargo de la iniciativa corresponde a personal interno de la Dirección Regional de Arica y Parinacota del Servicio Nacional de Protección. Asimismo, el proyecto se complementa con apoyo de múltiples actores del sistema público.

Resultados Clave / Métricas

Los resultados de éxito se evalúan siguiendo los siguientes indicadores:

1. Reducción en la frecuencia y/o intensidad del consumo problemático.
2. Mejora en la regulación emocional y las habilidades de afrontamiento.
3. Aumento de la participación en actividades prosociales y educativas.
4. Fortalecimiento de las redes de apoyo social y familiar.
5. Disminución de conductas de riesgo y hospitalizaciones.
6. Percepción de seguridad y confianza en la relación con el tutor.
7. Satisfacción de los tutores con el apoyo recibido y su rol.

Fecha de Inicio y Duración Estimada

El proyecto de intervención terapéutica multisistémica se inició en el mes de mayo del presente año y actualmente se mantiene en ejecución en la Región de Arica y Parinacota. Se busca que el modelo de intervención escale a otras regiones del país

Verificadores

Imagen 1: Exterior del espacio terapéutico

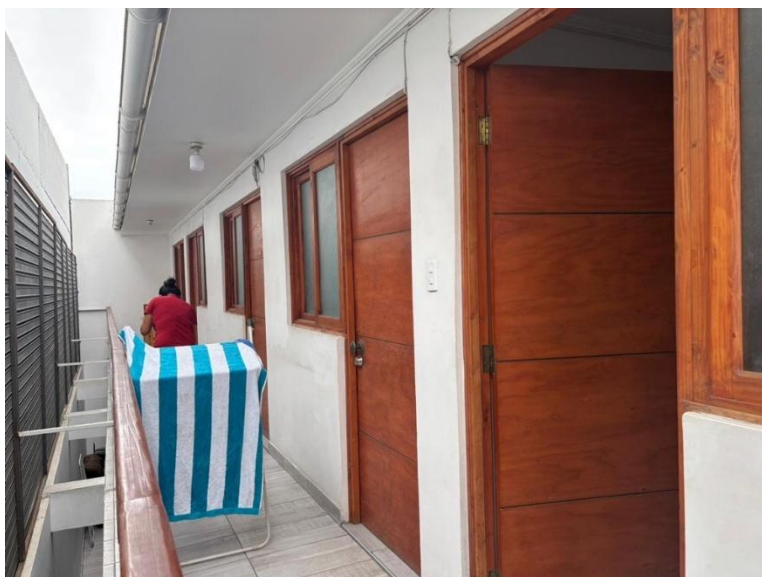


Imagen 2: Patio interior del espacio terapéutico



Imagen 3: Oficinas del espacio terapéutico

